



El nuevo grado de confort.^{MR}



Calentador Instantáneo Eléctrico Smart Spa & Smart Pool

- Ideal para piscinas y spas
- Ideal para sustituir una bomba de calor o usarse como refuerzo
- Activado por flujo de 11.4 litros/minuto

La Gran Diferencia Rheem



Seguridad y Confort

Funciona con la última tecnología de sensor de flujo que no cuenta con relevadores, activándose mediante un microprocesador, para reducir el riesgo de componentes quemados.



Diseño

- Display digital que indica la temperatura.
- Diseño compacto y silencioso.
- Conexiones de acero inoxidable.



Encendido

Botón on/off. Calienta el agua bajo demanda.



Eficiencia

Hasta 99.8% de eficiencia energética.



Durabilidad

Resistencia eléctrica de acero inoxidable con cabezal de bronce para una mayor vida útil del producto.



Temperatura

Perilla de control de temperatura para definir la temperatura confort de forma fácil. Fácil conversión de temperaturas (°F a °C).



Instalación y mantenimiento

- Fácil de instalar en un nuevo sistema o como reemplazo de cualquier calentador de alberca.
- Resistencia intercambiable.
- Fácil mantenimiento.

* Un año en intercambiador de calor y en partes eléctricas y/o electrónicas

Calentador Instantáneo Eléctrico

Diseñados para proporcionar agua caliente al instante, pueden instalarse en cualquier lugar ahorrando energía.

MODELO		RTPS-06	RTPS-11	RTPS-18	RTPS-27
Tensión eléctrica	Vca	220-240	220-240	240	240
Fase		1			
Potencia Eléctrica	kW	5.5	11	18	27
Número de Resistencias		1	2	2	3
Resistencias		Acero Inoxidable			
Amperaje	Amps	25	50	75	112.5
Protección sobrecorriente (no incluido)	Amps DP	30	60	2x50	3x50
Cable recomendado	AWG	8	6	2x8	3x8
Frecuencia	Hz	50/60			
Conexiones de agua Ø	Pulgadas NPT	1.5			
Flujo mínimo de agua	L/min	11.4			
Flujo máximo de agua	L/min	302			
Temperatura máxima	°C	40		40	
Peso	kg	7			11
Dimensiones (Ancho x Alto x Profundo)	cm	30.5x26.6x12.6		43.1x35.5x13.9	
Garantía		1 año en intercambiador de calor. 1 año en partes eléctricas y/o electrónicas			

Las especificaciones de los productos están sujetas a cambio sin previo aviso

Tiempo para elevar la temperatura $\Delta 2.78^\circ\text{C}$ (minutos)

MODELO	Capacidad Litros (galones)								
SMART SPA	757 (200)	1,135 (300)	1,514 (400)	1,892 (500)	2,271 (600)	2,649 (700)	3,028 (800)	3,406 (900)	3,785 (1,000)
RTPS-06	80	120	160	200	240	280	320	360	400
RTPS-11	40	60	80	100	120	140	160	180	200

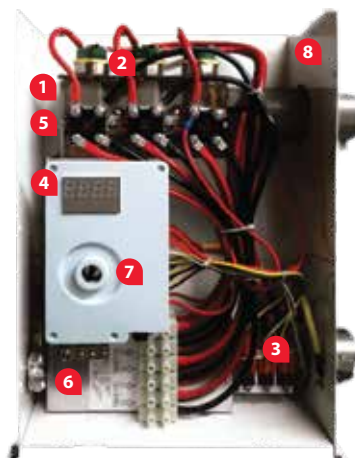
Tiempo para elevar la temperatura $\Delta 2.78^\circ\text{C}$ (horas)

MODELO	Capacidad Litros (galones)				
SMART POOL	41,639 (11,000)	45,428(12,000)	49,210 (13,000)	52,995 (14,000)	56,781 (15,000)
RTPS-18	7.5	8	8.75	9.5	10.25
RTPS-27	5	5.5	6	6.5	7

Cálculos realizados a 240V.

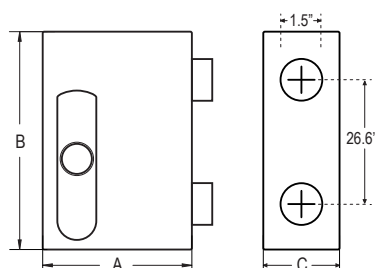
RTPS-06 / RTPS-11 / RTPS-18 / RTPS-27

- 1 Intercambiador de calor
- 2 Resistencia de Acero inoxidable intercambiable*
- 3 Sensor de temperatura de entrada
- 4 Display de temperatura
- 5 Termostato
- 6 Tarjeta de control
- 7 Perilla de control de temperatura
- 8 Carcasa trasera



Este esquema corresponde a los modelos RTPS-18 y RTPS-27. Los demás modelos tienen una configuración semejante.

MODELO	Medidas (cm)		
	A	B	C
RTPS-06 / RTPS-11	30.5	26.6	12.6
RTPS-18 / RTPS-27	43.1	35.5	13.9



Sensor de temperatura

Sistema de seguridad para el control de la temperatura.



Resistencias eléctricas intercambiables

De alta durabilidad y fácil reposición.



Perilla reguladora

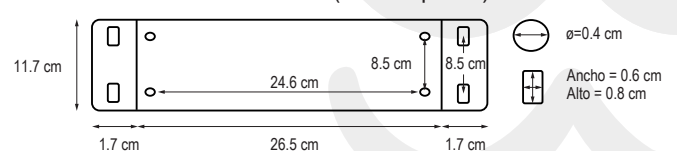
Para un control más preciso de la temperatura.



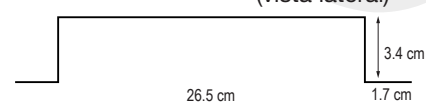
Display LED

Muestra la temperatura del agua.

Base POOL SPA (vista superior)



(vista lateral)



* Característica exclusiva Rheem
Ilustración genérica, solo para referencia.